

和牛わんしゅうす

GRAND MENU



for enjoy YAKINIKU

Please use tongs for raw meat and grilling.

Chopstick is only for dining use, do not use for raw meat.

生肉・焼肉にはトングをご利用ください

お箸はお食事専用とし、生肉には触れないで下さい

*We recommend to cook salted meat first
and sauce marinated meat afterwards.*



Salted meat



Sauce marinated meat

焼く順番は、まずは塩物を焼き、
その後にタレ肉を焼いてください

*Please grill by yourself, enjoy cooking and discover
the doneness of your favorite.*

we don' t provide grill service, please understand.

焼肉はご自身にてお願いしております

お好みの焼き加減を発見しながらお楽しみください

スタッフによる専属焼きサービスは行っておりませんので、

何卒ご理解をお願い致します



Thank you very much for coming our restaurant!

Please enjoy Wagyu beef and have a nice time!

では本日のご来店ありがとうございます

たくさん食べて、たくさん話して

良いひと時をお過ごし下さい！

和牛中んしくす

WAGYU SET

和牛 盛合せ

Wagyu plate

For 4-5 person

GN10 490

焼肉盛合せ 大盛り

Wagyu Beef Big Plate

黒毛和牛焼肉特大盤

For 2-3 person

GN9 300

焼肉盛合せ

Wagyu Beef Plate

黒毛和牛焼肉大盤

和牛わんしにくす

YAKI SHABU

焼 た す き



CHOOSE YOUR FAVORITE



or

ポン酢
Ponzu

たまご
Egg

GN13

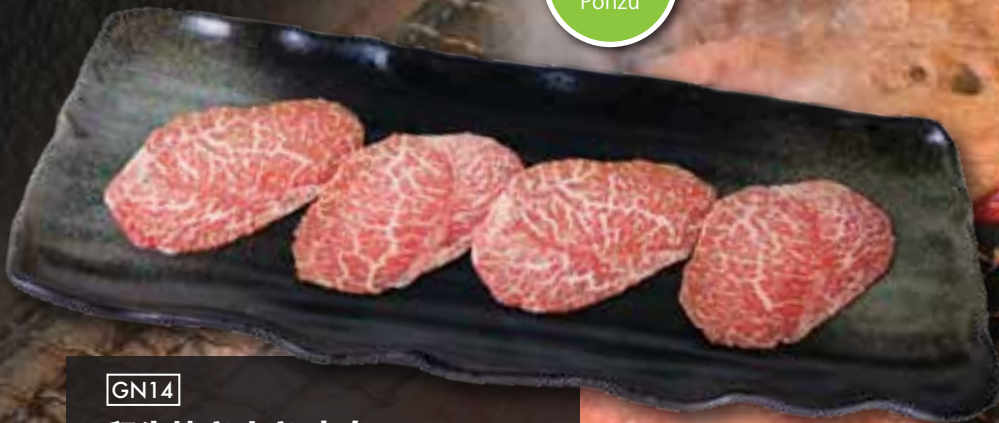
和牛焼きすき

Wagyu Grilled Sukiyaki

黒毛和牛薄片

SUPER PRIME

130



GN14

和牛焼きすき 赤身

Wagyu Grilled Sukiyaki (Red meat)

黒毛和牛薄片 - 瘦肉

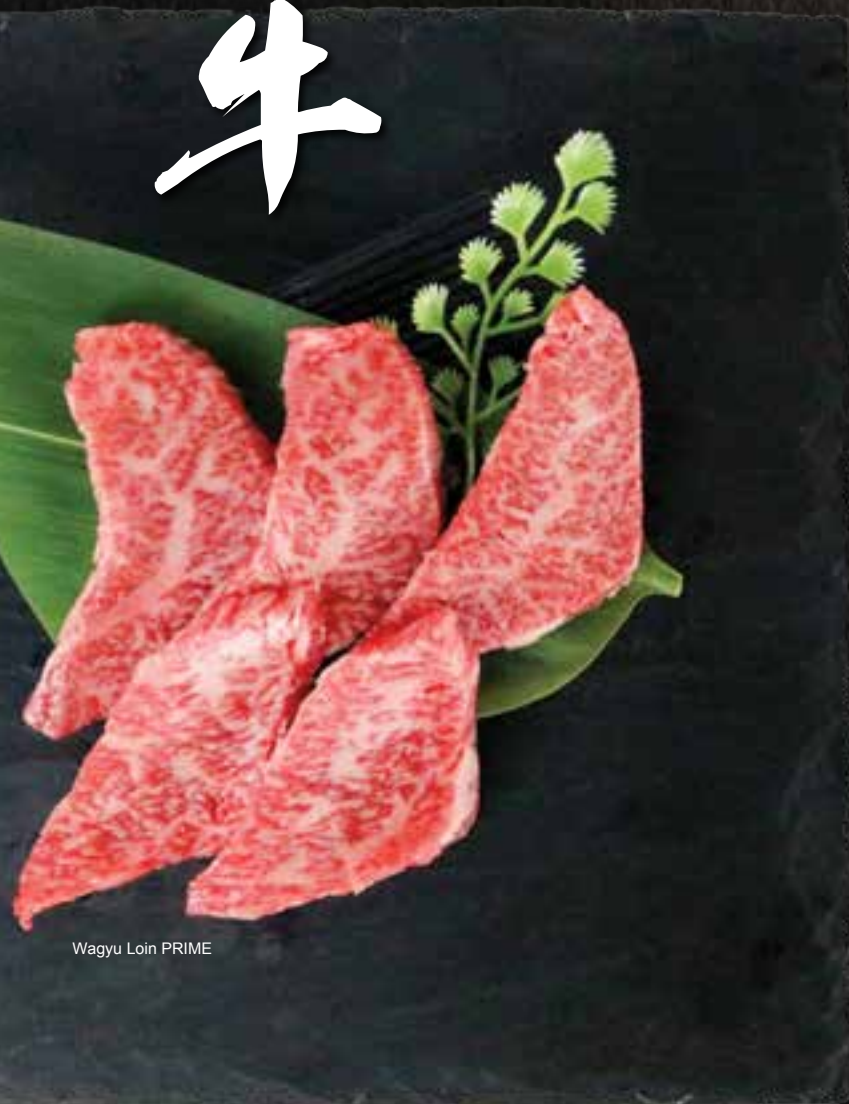
78

WAGYU

特撰和牛

PLEASE ASK
STAFF TODAY'S
RARE PARTS!

画像はイメージです
本日の提供部位は
スタッフにご確認ください



Wagyu Loin PRIME

WAGYU PRIME

GN05

和牛特選カルビ 120

Wagyu Kalbi PRIME

五花肉 上等

GN07

特選ロース 110

Wagyu Loin PRIME

肩胛 特選

GN08

希少部位 120

Wagyu Rare Parts PRIME

希少部位

和牛あんしらす



WAGYU KALBI

GN04

和牛カルビ

90

Wagyu Kalbi

五花肉

カルビ

ロース

WAGYU LOIN

GN33

和牛ロース

90

Wagyu Loin

黒毛和牛肩胛



SAUSAGE



GN86

13

ジャンボビーフソーセージ

Jumbo Beef Sausage

牛肉 香肠



GF08

和牛串

55

Wagyu Beef Skewer

黒毛和牛肉串

串

タン

TONGUE



GN02

上牛タン塩

56

Beef Tongue PRIME with Salt

牛舌 盐味 上等



GN03

ネギタン塩

40

Beef Tongue with Salt Leek

牛舌 葱花 盐味 上等

CHICKEN

鶏

GN83

地鶏ムネ肉 25

Kampung Chicken Breast

土鸡胸肉

タレ Sauce or 塩 Salt or 辛味噌 Spicy



GN84

地鶏モモ肉 25

Kampung Chicken Thigh

土鸡鸡腿



SEAFOOD



海鮮

GN81 海鮮盛り合せ 108

Assorted Seafood

海鲜盘

GN81 大海老 35

Prawn

大虾

GN82 殻付きホタテ 33

Scallop with Shell

扇贝

GN87 日本産 焼き牡蠣 30

Japanese Oyster

牡蛎

GN88 ノルウェーサーモン 30

Norwegian Salmon

挪威三文鱼



VEGE



GN91 焼き野菜盛り合せ 20

Assorted Vegetables

蔬菜

GN92 ニンニクオイル焼き 10

Garlic with Oil

大蒜



野菜

CHOOSE YOUR FAVORITE

和風ソース
Japanese Grated
Radish Sauce

ポン酢
Ponzu

わさび醤油
Wasabi
Soy Sauce



ステーキ

本日の和牛ステーキ
Today's Wagyu Steak

黒毛和牛牛排 *Around 100g ~200g*

PRIME

SUPER PRIME

GB02 RM1.00/g

GB02P RM1.65/g

The price will be calculated by actual weight

INTESTINE



GH-F

ホルモン 28

Large Intestines

内臓

タレ Sauce or 塩 Salt or 辛味噌 Spicy



GH02

ハラミ 35

Outside Skirt

隔間肉

タレ Sauce 塩 Salt

GN33

壺漬けハラミ 50

Wagyu Pot - Outside Skirt

壺腌和牛隔間肉

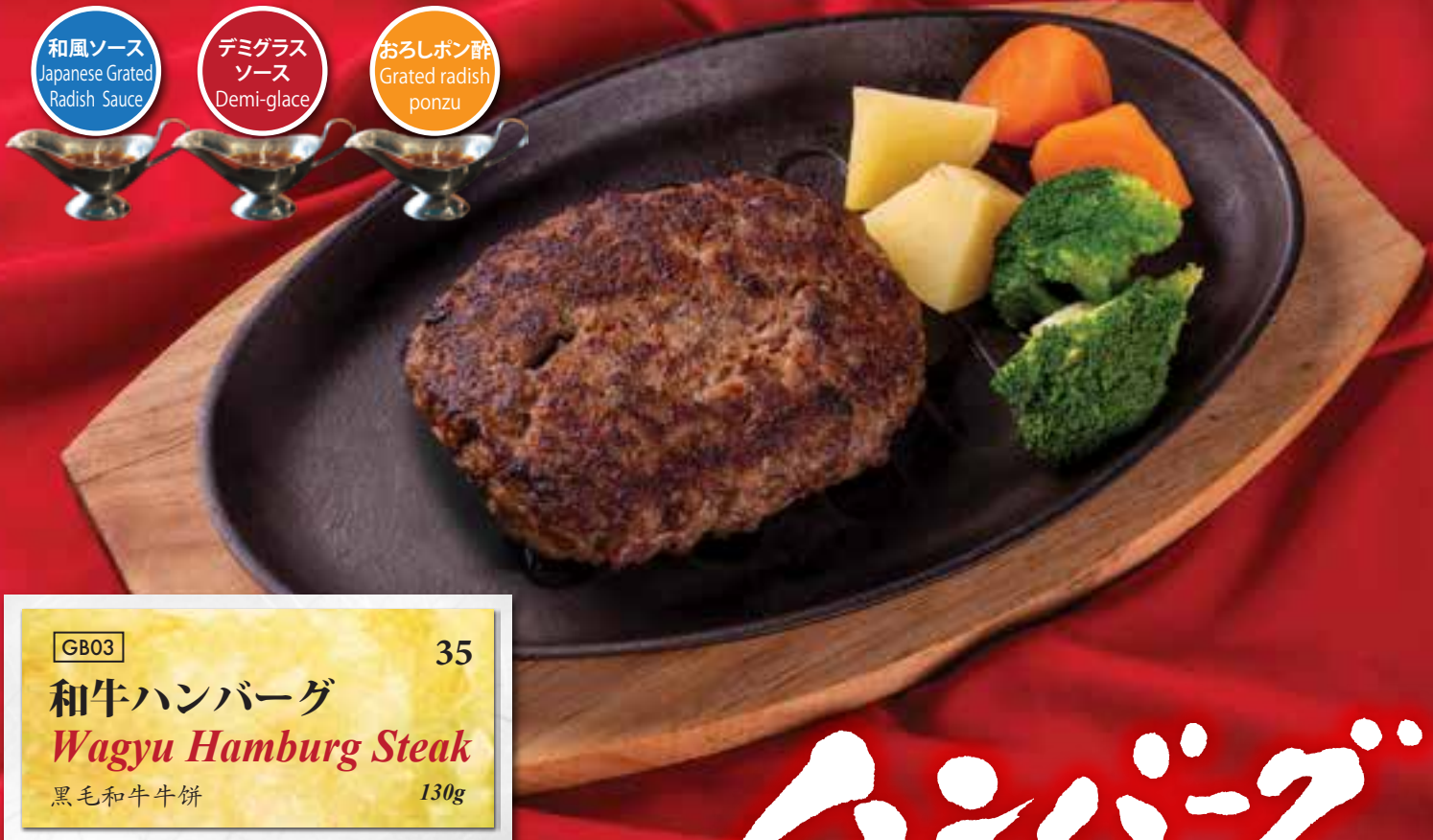


CHOOSE YOUR FAVORITE

和風ソース
Japanese Grated
Radish Sauce

デミグラス
ソース
Demi-glace

おろしポン酢
Grated radish
ponzu



ハンバーグ

GB03 35

和牛ハンバーグ
Wagyu Hamburg Steak

黒毛和牛牛餅 130g

RAW BEEF

GB04 60

和牛ユッケ
Wagyu Beef Tartare

黒毛和牛肉脍



GS46 30

和牛寿司 二貫
Wagyu Sushi 2pcs

黒毛和牛寿司 两块



GS48 60

和牛刺身
Wagyu Sashimi

和牛生肉片

Above price is subject to SST 6% and Service charge 10%

PORK FREE

和牛あんしらす

Appetizers

キムチ KIMCHI 韓国泡菜

キムチ盛合せ *Assorted* 拼盘 22

GS01

キムチ单品 *Single* 单件

GS02 白菜 *Chinese Cabbage* 泡菜 11

GS03 大根 *Radish* 白萝卜 11

GS04 胡瓜 *Cucumber* 黄瓜 11

GS50 トマト *Tomato* 番茄 11

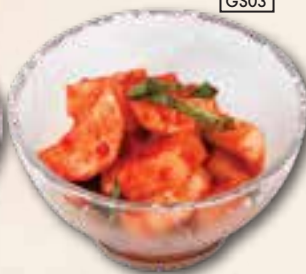
GS60 アボカド *Avocado* 牛油果 15



GS01



GS02



GS03



GS04



GS50



GS12



GS13



GS14



GS11

ナムル NAMUL 韓式凉拌小菜

ナムル盛合せ *Assorted* 拼盘 22

GS11

ナムル单品 *Single* 单件

GS12 もやし *Sprout* 豆芽 11

GS13 ぜんまい *Royal Fern* 发条 11

GS14 青菜 *Green* 青菜 11

GS17 アボカド *Avocado* 牛油果 15

A LA CARTE

SALAD

- | | | |
|------|---|----|
| GS21 | グリーンサラダ
<i>Green Salad - Japanese dressing</i>
绿色沙拉 | 23 |
| GS22 | チョレギサラダ
<i>Choregi salad - Spicy dressing</i>
蔬菜 | 26 |
| GS23 | サーモンとアボカドのサラダ
<i>Salmon and Avocado Salad</i>
三文鱼牛油果沙拉 | 35 |
| GS23 | サンチュ
<i>Lettuce</i>
生菜 | 15 |



KOREAN PANCAKE

- | | | |
|------|--|----|
| GS41 | チジミ
<i>Pancake</i>
煎饼 | 25 |
| GS42 | 海鮮チジミ
<i>Seafood Pancake</i>
海鲜煎饼 | 35 |



A LA CARTE

- | | | |
|------|---|----|
| GS43 | 牛すじ煮込み
<i>Stewed Beef Tendons</i>
炖煮牛筋 | 20 |
| GS44 | 韓国海苔
<i>Seaweed</i>
韩国海苔 | 14 |



SOUP

SOUP

GS31 玉子スープ

20

Egg Soup

蛋花汤



GS32 わかめスープ

20

Seaweed Soup

海带汤



GS33 キムチチゲ

27

Kimchi Stew

泡菜汤



GS34

ユッケジャン 28

Spicy Soup with Beef

辣牛肉汤



RICE

RICE

GR07 **玉子クッパ** 23
Soup Risotto with Egg
 鷄蛋泡飯



GR08 **ユッケジャンクッパ** 31
Spicy Soup Risotto with Beef
 辣牛肉泡飯



GR03 **ガーリックチャーハン** 28
Garlic Fried Rice
 蒜香炒飯



GR04 **ごはん** *Rice* 米饭 10

GR05 **ごはん大盛り** *Rice - Big* 米饭 大碗 15



GS45
 +RM2 TO ADD HALF BOILED EGG



GR02
石焼ビビンバ 30
Stone-Roasted Bibimbap
 石锅拌飯

GR01
ビビンバ 25
Bibimbap
 拌飯

ICE CREAM



ICE CREAM

アイスクリーム

冰淇淋

GW08-A

マンゴー

17

Mango

芒果

GW08-B

黒胡麻

19

Black Sesame

黑芝麻

GW08-C

バニラ

17

Vanilla

香草

GW08-D

抹茶

19

Matcha

抹茶

GW08-E

チョコレート

19

Chocolate

巧克力

BEVERAGES

JUICE

オレンジジュース <i>Orange Juice</i>	RM15
リンゴジュース <i>Apple Juice</i>	RM15
ハニーレモンジュース <i>Honey Lemon Juice</i>	RM15

SOFT DRINK

綾鷹 <i>Ayataka Green Tea</i>	RM10
烏龍茶 <i>Oolong Tea</i>	RM10
コーラ <i>Coke Regular / Zero</i>	RM10
スプライト <i>Sprite</i>	RM10
ソーダ <i>Soda</i>	RM10
ジンジャーエール <i>Ginger Ale</i>	RM10
ミネラルウォーター <i>Mineral Water</i>	RM8

TEA & COFFEE

鉄観音茶 <i>Ti Kuan Yin Tea</i>	RM13
ジャスミン茶 <i>Jasmine Tea</i>	RM13
緑茶 <i>Green Tea</i>	RM13
コーヒー <i>Coffee</i>	RM8
アイスコーヒー <i>Ice Coffee</i>	RM8

BEER

サッポロビール <i>Sapporo Beer</i>	RM33
--------------------------------	------

HIGHBALL

サントリー角 <i>Suntory Kaku</i>	RM33
-------------------------------	------

CHU-HAI

レモンハイ <i>Lemon Chu-Hi</i>	RM25
カラマンシハイ <i>Calamansi Chu-Hi</i>	RM25
ウーロンハイ <i>Oolong Hi</i>	RM25
緑茶ハイ <i>Green Tea Hi</i>	RM25

GLASS WINE

ハウスワイン赤 <i>House pour Red wine</i>	RM35
ハウスワイン白 <i>House pour White wine</i>	RM35

BEVERAGES

SOFT DRINK

綾鷹 <i>Ayataka Green Tea</i>	RM10
烏龍茶 <i>Oolong Tea</i>	RM10
コーラ <i>Coke Regular / Zero</i>	RM10
Sprite	RM10
ソーダ <i>Soda</i>	RM10
ジンジャーエール <i>Ginger Ale</i>	RM10
ミネラルウォーター <i>Mineral Water</i>	RM8

TEA & COFFEE

鉄観音茶 <i>Ti Kuan Yin Tea</i>	RM13
ジャスミン茶 <i>Jasmine Tea</i>	RM13
緑茶 <i>Green Tea</i>	RM13
コーヒー <i>Coffee</i>	RM8
アイスコーヒー <i>Ice Coffee</i>	RM8

JUICE

オレンジジュース <i>Orange Juice</i>	RM15
リンゴジュース <i>Apple Juice</i>	RM15
ハニーレモンジュース <i>Honey Lemon Juice</i>	RM15

JUG

シロップセラシ <i>Sirup Selasih</i>	RM35
バンドンチンチャウ <i>Bandung Cincau</i>	RM35
シロップサンクイック <i>Sirup Sunquick</i>	RM35
生スイカジュース <i>Fresh Watermelon Juice</i>	RM45
生オレンジジュース <i>Fresh Orange Juice</i>	RM45
生リンゴジュース <i>Fresh Apple Juice</i>	RM45

